



# 仲原だより

nakabaru dayori



No.  
27

## ～医療理念～

- ・患者中心の医療
- ・医療の質の向上
- ・地域社会に合った手づくりの医療
- ・安心と信頼を持たれる病院づくり

油山市民の森・雪景色

## 新年度を迎えるにあたり

社会保険仲原病院 病院長 木村壽成



2013年、春。あわただしく一年が過ぎたと感じるのは、年をとったせいでしょうか。

九州大学病院から仲原病院に赴任して、あっという間に20年が過ぎました。この間、糟屋郡中南部の地域医療に貢献できればと思いながら、九州大学病院との間に、また、三次病院や診療所の先生方とも連携を取り、質の高い医療、患者さんから愛される病院造りを目指してまいりました。患者さんに安心と信頼をもたらす診療実力のある医師を大学に依頼し勤務してもらい、また、看護師にも高い医療技術だけでなく、患者さんの気持ちを理解した看護が出来るよう指導してきました。全職員の努力もあり、お蔭様で下段のごとく、各種認定施設を取得できました。

春からは、内科（4月～）、外科（6月～）共に新しい医師が着任します。受持ちの医師が交代になる患者さんには不安な気持ちにさせるかとは思いますが、今後とも充実した満足いただける医療を提供してまいりますので宜しくお願い致します。

日本消化器病学会認定施設、日本糖尿病学会認定教育施設、日本消化器外科認定関連施設、日本外科学会認定関連施設、日本整形外科学会認定研修施設、日本がん治療認定医機構認定研修施設、日本乳癌学会関連施設、福岡県肝疾患専門医療機関、肝炎ウイルス初期治療専門医療機関、検診精密検査実施医療機関、九州大学病院臨床研修施設、九州大学医学部教育施設



## INFORMATION &amp; TOPICS

## ご挨拶



看護部長 寺田豊子

本年の看護部は、「患者様、地域の皆様、職員が共に満足できる看護部」を目標と致しております。

当院は、看護師数の安定維持こそが、患者様に満足いく看護ケアを提供できる必須条件、環境であると考え、平成18年12月以降、一日を通して患者様7人に対して常時1人の看護師（7対1看護配置）で看護を行っています。

来院された患者様がスムーズに受診できるよう、看護師やスタッフが玄関前に立ち、ご案内・介助をさせていただいております。また、快適な診療を受けられるよう、昨年は外来トイレも一部改修致しました。地域活動の一環として昨年から取り組んでいる看護学生実習も今後継続していき、皆様から「選ばれる病院」になれるよう私たち看護師も日々研鑽していきたいと思っております。これからもどうぞ宜しくお願い致します。



事務長 八尋憲吉

新たな年が始まりました。旧年中は、皆様には大変お世話になりました。

私事で大変恐縮ですが、昨年暮れ登山に出掛け雪道を下山していたところ足を滑らせ転倒、右足関節を骨折いたしました。人生初の入院を経験しましたが、健康体である時全く気づかなかった「立つ・座る・寝る・起きる」などの基本動作がこれほど大変だとは、まさしく患者さんの立場になってはじめてわかるものでした。

年を過ぎ、皆様には大変ご迷惑をお掛けいたしておりますが、自身の体験も踏まえ、今年の仲原病院が「より患者さんの視点に立った良質の医療の実践」に向け、職員が一丸となって取り組んでいけたらと思いを強くいたしております。

本年もどうぞ宜しくお願い致します。

とびっくす  
ごあんない

## 医療費助成制度のご案内

外来受診や入院中にいろいろな検査や手術を受け、医療費が高額になるのではと不安に思っている方もいらっしゃるかと思います。年齢によって、医療費（入院・外来）の自己負担金額は変わりますが、今回は**70歳未満の方の高額療養費制度**をご紹介します。

医療機関より請求された医療費は、全額を支払ったうえで申請することにより、自己負担限度額を超えた金額が払い戻しされます。しかし、一時的にせよ多額の費用を立て替えることになるため、経済的に大きな負担となる場合があります。

あらかじめ「限度額適用認定証」の交付を受け、医療機関の窓口で提示することで、医療機関ごとにひと月の支払額が自己負担限度額までとなります。

[参考]：70歳未満の人の医療費自己負担限度額（月額）

所得区分	3回目までの限度額	4回目以降の限度額
一般	8万0100円 + (医療費 - 26万7000円) × 1%	4万4400円
上位所得者	15万円 + (医療費 - 50万円) × 1%	8万3400円
住民税非課税世帯	3万5400円	2万4600円

※食事代や保険適用とならない費用（差額ベッド代など）は別途お支払いが必要です。

※手続きを行わずに医療費を全額支払われた場合でも、高額療養費（上限超過分後日払い戻し）制度があります。

保険の種類によって、申請窓口が変わりますので詳しく知りたい方は医療ソーシャルワーカー南里（1階事務受付）までいつでもお気軽にご相談下さい。

## INFORMATION & TOPICS

### 栄養課長より お知らせ

## 栄養指導のススメ

栄養課長 松永早代

お正月に食べ過ぎ、飲み過ぎて体重が増えてしまったと後悔している方も多いと思います。  
でも、やっぱり美味しいものは食べたいですね。  
血液検査等で、「食事に気をつけて下さい」などの結果をもらったことのある方も多いかと思います。  
気になって本やインターネットなどで食事について調べても、情報が多すぎて何を  
どうすれば良いのか分からない。  
また、食環境や食生活などは一人一人違い、教科書どおりにできないのも現実です。  
しかし、症状が悪化していないこの時期こそ、予防（食事に気をつける）が大切です。  
患者様にあった食生活の見直しをご希望される方は、管理栄養士による「栄養指導  
（事前予約制）」をお気軽にご利用下さい。

予約方法：①かかりつけの患者様→主治医または看護師にお申し出下さい。  
②新患の患者様 →まずは医師の診察が必要となります。診療医にお申し出下さい。  
（なお、健康診断等の結果をお持ちの場合はお手数ですがご提示下さい）



### 患者様へ

## 各種相談窓口のご案内

当院では下記の取り組みを行っております

- ①. 医療における安全確保のための委員会活動
- ②. 院内における感染防止や予防啓発の委員会活動
- ③. その他医療に関するご相談窓口の設置

上記①～③につきましては、各々相応の知識を有する職員を配置しております。  
当該担当者へ何かご質問やご相談がございましたら、まずは受付職員へお声かけ下さい。

なんでも  
ご相談ください。

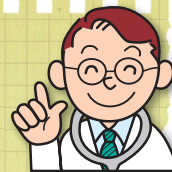


とびっくす  
ごあんない

## 外来患者様へお知らせ

平成25年4月1日（月）より、外来処方を  
**全面的に院外処方**とさせていただきますこととなりました。

これにより、外来で処方されたお薬は、病院の外の保険薬局で受け取っていただくこととなります  
のでご了承下さい。  
尚、院外処方化は、医薬分業を促進する厚生労働省の方針に沿ったものですので、ご理解の程、  
お願い致します。



### 外来患者さまへ お知らせ

## ニュー フェイス

2013年1月より新たに加わったスタッフです。  
宜しくお願い致します。



江頭 奈美  
（3階病棟 主任看護師）



高村 美菜子  
（1階病棟看護師）



# ● ● ● 血管年齢検査のすすめ ● ● ●

仲原病院では、循環器の専門外来として木曜日の午後に外来診療協力をさせていただいています。

今回は、動脈硬化についてお話しさせていただきます。血管は、肌や体と同じように年齢を重ねると老化していくものです。血管は目に見えないので意識しづらいですが、血管年齢を知り実年齢と比較することで健康状態の目安になります。血管が老化してくると、血管が固く、細くなり血液の循環が滞ります。特に心臓の血管の老化は、のちに狭心症や心筋梗塞などを招く生死に関わる問題です。高血圧や高コレステロール、糖尿病などの生活習慣病があると血管の老化の進行は早くなります。見た目や症状はなくても、体内の血管は老化していることも考えられます。血管年齢は、血液の流れるスピードを測定することで簡単に推測することが可能です。一度、血管年齢を調べてみることをおすすめします。

木曜日午後の循環器専門外来をご受診ください。



**博多心臓血管病院**  
HAKATA HEART & VASCULAR HOSPITAL

博多心臓血管病院：院長 村重明宏

博多区中呉服町に一昨年にオープンした心臓疾患、血管疾患の専門病院です。循環器疾患のなかでも心臓カテーテル治療を中心に、メディカルフィットネスやお料理教室など、動脈硬化の予防にも積極的に取り組んでいます。

## ● ● ● 外来診察 ● ● ●

### 内科

一般内科(毎日)・消化器内科(毎日)・血液内科(岡田・後藤)・肝臓病(奥村)・糖尿病(木村・大神・工藤(九大))・脾臓病(木村・大神・藤山)・腎臓病(江里口(九大))

### 外科

一般外科(毎日)・乳腺外来(毎日)

\*但し、火曜日は手術日となっており、原則として新患のみの受付となります。

\*午後は手術の都合により担当医が変更になったり、診療できない場合もあります。

### 整形外科

一般整形外科(毎日)

\*午後は急患及び予約患者様のみ受付可。

\*木曜日は再来または予約患者様のみ受付可。

### 眼科

毎週月曜日(午前)・木曜日(午前・午後)

### 循環器内科

毎週木曜日(午後・村重)・毎週金曜日(松本)

### 呼吸器内科

毎週水曜日(岩間)

			月	火	水	木	金	土
内科	午前	新患	奥村	岡田	大神	三木	後藤	内科医師交替
		再来	木村	木村	後藤	木村	大奥	内科医師交替
	午後		藤山	後藤	藤山	久保	内科医師交替	休診
外科	午前		磯犬	犬塚	植田	磯犬	植田	外科医師交替
	午後		手術(迫口)	手術(磯)	手術(犬塚)	手術(迫口)	手術(犬塚)	休診
整形外科	午前		小林	九大非常勤	小林	小林*	小林	不定期 ※診療日は事前にお問い合わせ下さい
	午後		*	*	*	*	*	休診
眼科	午前		九大眼科医			九大眼科医		
専門外来	午後							
	午後				岩間(呼吸器)	村重(循環器) 工藤(糖尿病) 江里口(腎臓)	松本(循環器)	九大非常勤 (女性医師による乳腺)

## ● ● 受付時間 ● ●

■月～金曜日／8時30分～12時00分・13時30分～16時30分

■土曜日／8時30分～12時00分 ■日・祝日／休診 ※急患は随時受け付け

発行／社会保険仲原病院 〒811-2233 福岡県糟屋郡志免町別府北二丁目12番1号 TEL092-621-2802 FAX092-623-2247

社会保険仲原病院のホームページアドレス⇒<http://www.nakabaru-hp.jp/>

## 【看護師さん大募集!!】

当院では正(准)看護師さんを随時募集しています。私達スタッフと一緒に頑張りませんか？応募をご希望の方は事務課採用担当係にまずはご連絡下さい。